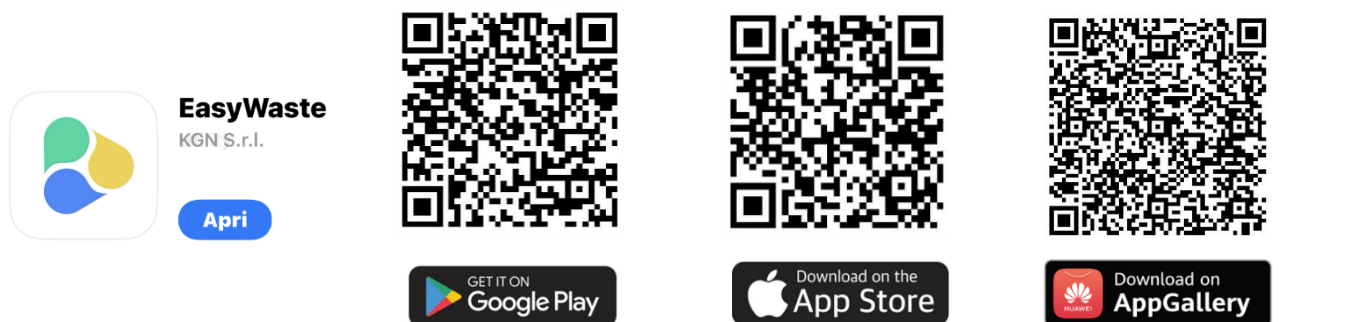


APP EASY WASTE

“EASY WASTE” è l'APP di KGN che comunica direttamente con la piattaforma “CODEXRSU4.IT” semplificando le fasi di identificazione e accesso ai punti di conferimento. Non servono più, infatti, tessere o chiavi hardware di riconoscimento, ma basta attivare l'applicazione, che si collegherà al dispositivo per la raccolta.

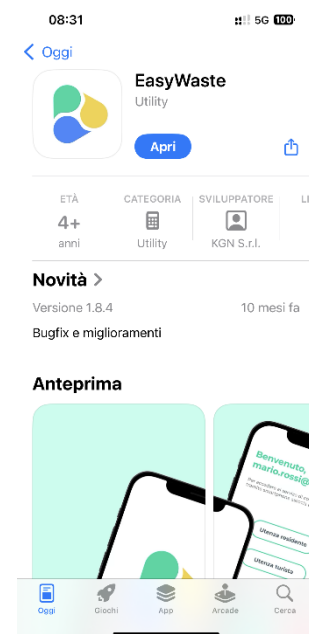
L'app è facilissima da usare: come qualsiasi altro programma si scarica da GooglePlay, AppStore o App Gallery, si installa sullo smartphone e la si attiva creando un account, al quale associare la o le proprie utenze per il conferimento dei rifiuti.



L'app, dialogando con il database centrale, riconosce il profilo dell'utente e attiva tutte le funzioni per esso abilitate. Con questo unico strumento è quindi possibile gestire una pluralità di rapporti riconducibili allo stesso soggetto.

L'app comunica mediante tecnologia Bluetooth direttamente con i punti di conferimento sul territorio, mettendo a disposizione dell'utente molte funzioni attraverso le quali controllare i conferimenti effettuati, fare statistiche, cercare il contenitore più vicino, effettuare segnalazioni al gestore del servizio per interventi di manutenzione.

“EASY WASTE” rende i conferimenti di rifiuti più comodi, semplificando le modalità di identificazione e accesso degli utenti, e offrendo una serie di funzionalità aggiuntive che contribuiscono a rendere più efficiente il servizio di raccolta e, infine, a mantenere la città più pulita.

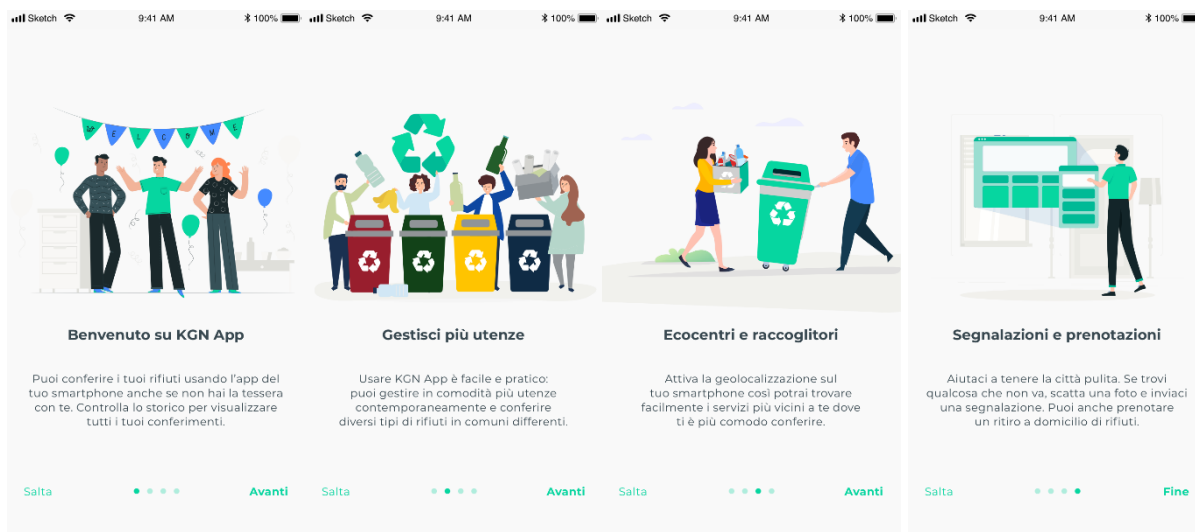


Per maggiori informazioni contattaci

KGNI Srl:
Via Sante Segato, 21 - 36030
Montecchio Precalcino (VI) - Italia
T. +39 0445 334388 - EMAIL info@kgn.it - www.kgn.it

facebook.com/kgnsrl
instagram.com/kgnsrl_vi
linkedin.com/company/kgn-srl

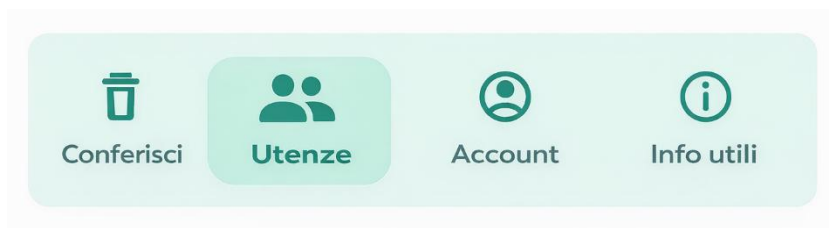
PAGINA DI APERTURA



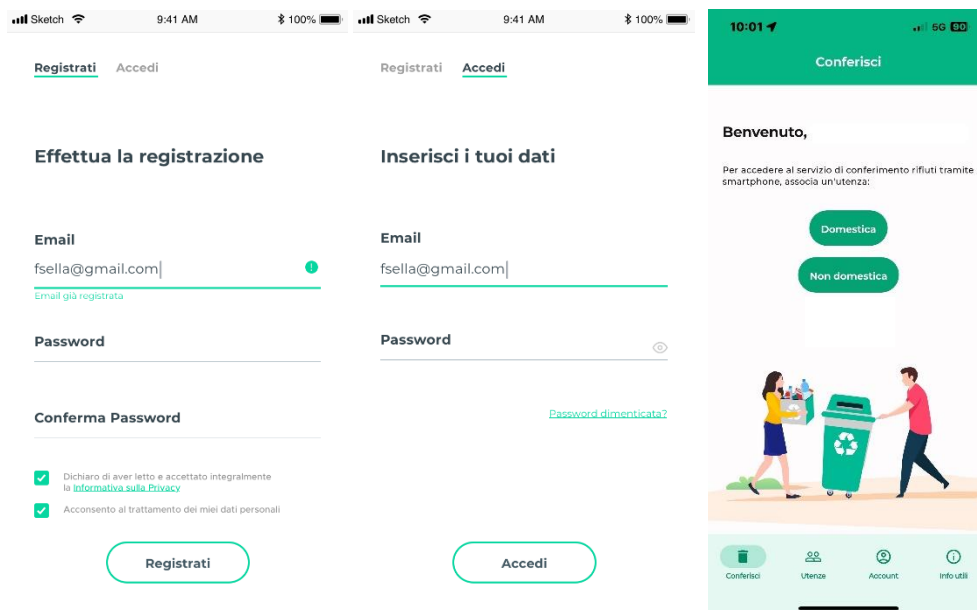
BARRA DI NAVIGAZIONE

La barra di navigazione posta nella parte inferiore dell'interfaccia è composta da seguenti sezioni:

- "Conferisci" sezione per effettuare i conferimenti;
- "Utenze" sezione per gestire le utenze;
- "Account" sezione per gestire l'account utente;
- "Info utili" sezione contenente informazioni utili per l'utente.

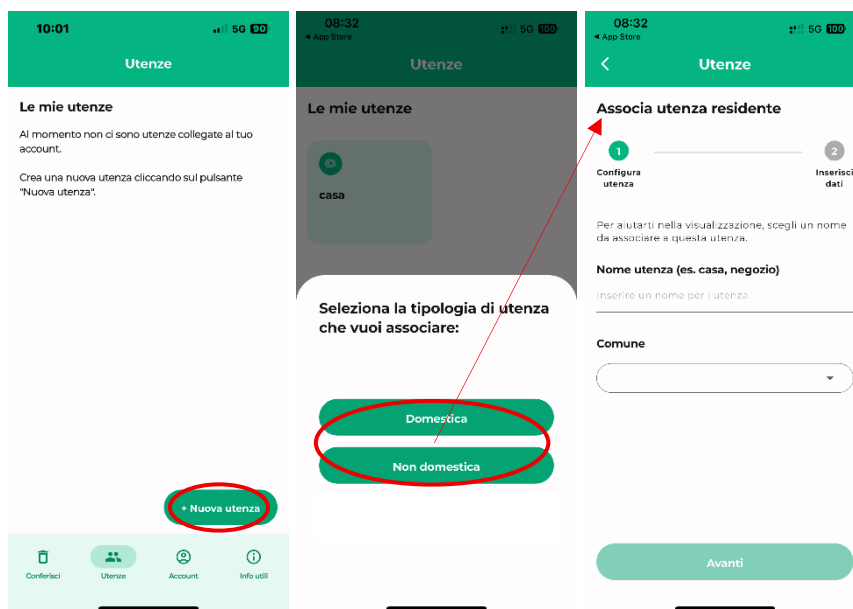


Effettuata la registrazione dell'account sarà possibile eseguire l'accesso e, successivamente, associare la/le propria/e utenza/e.



UTENZE

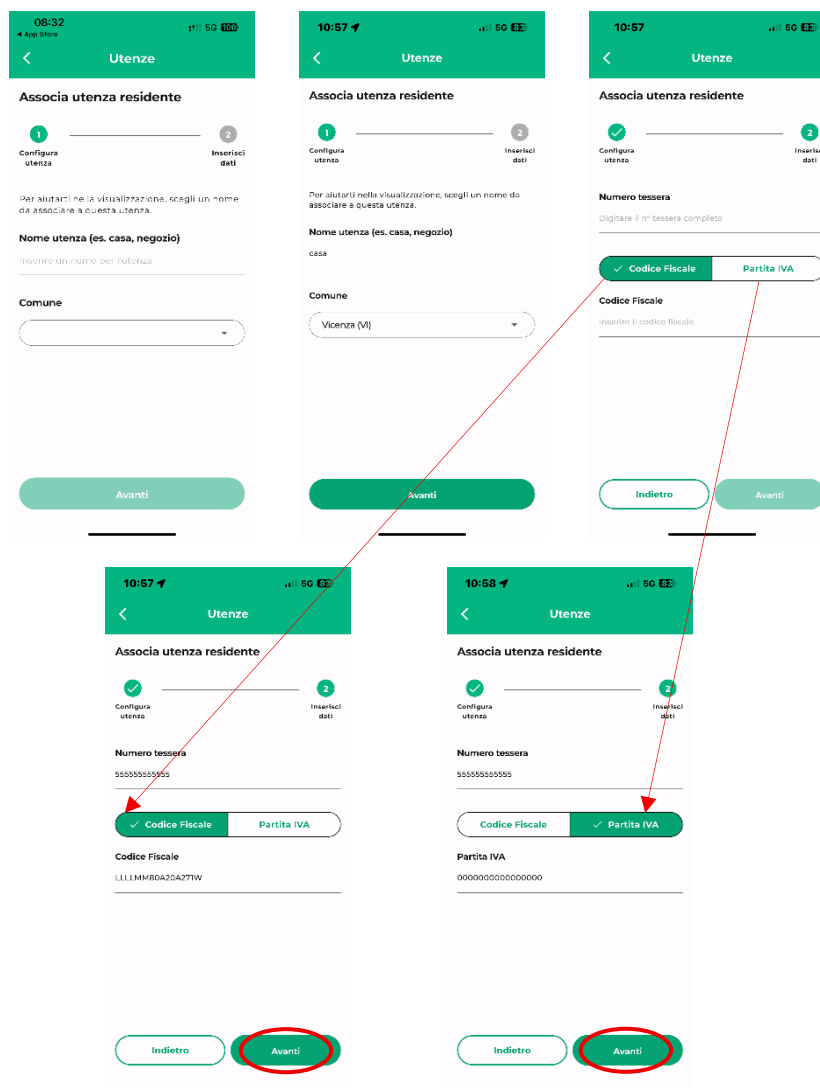
In questa sezione è possibile associare una o più utenze (tasto "Nuova utenza") selezionando la tipologia di utente che si vuole associare scegliendo tra "domestica" e "non domestica".



UTENZA DOMESTICA/NON DOMESTICA

Dopo aver selezionato il tasto "Nuova utenza" la procedura è la seguente:

- selezionare l'utenza "domestica" o "non domestica" in base alla locazione dell'impianto;
- inserire nome utenza e comune;
- e premere "Avanti";
- inserire numero tessera;
- selezionare se l'utenza è a codice fiscale o partita iva;
- inserire codice fiscale o partita iva;
- per concludere premere "Avanti".



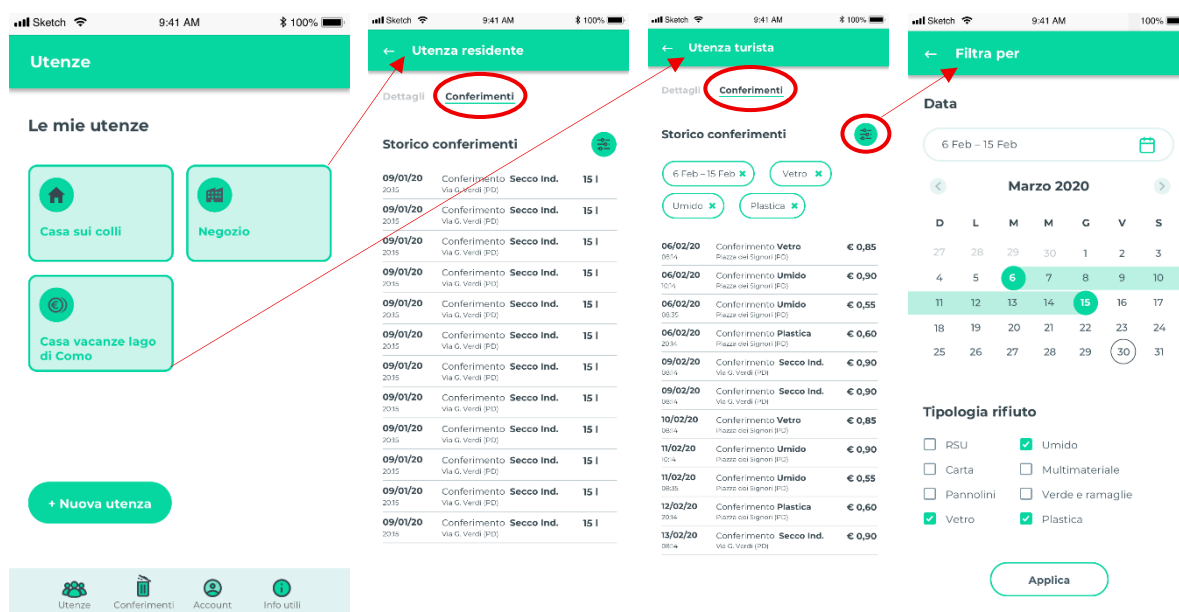
STATISTICHE

Cliccando sulla singola utenza, si visualizzano i conferimenti effettuati, in particolare:

- data e ora del conferimento
- luogo (via e comune);
- tipologia del rifiuto conferito;
- quantità di litri/credito speso per conferire a seconda del tipo di utenza.

Alla visualizzazione dei conferimenti si possono applicare dei filtri:

- per "Data";
- per "Tipologia di Rifiuto".



DELEGA UTENZA DOMESTICA/NON DOMESTICA

La possibilità di attribuire una “DELEGA” può risultare utile per il titolare dell'utenza. È possibile attivare uno o più codici temporanei per il conferimento dei rifiuti, ad esempio, per l'ospite o l'inquilino temporaneo di una casa (es. casa vacanze), al quale si attribuisce la possibilità di depositare i rifiuti nei contenitori durante il periodo di permanenza.

Nella sezione "Utenze" basta selezionare l'utenza alla quale si vuole attribuire una delega, quindi cliccare su "Delega utenza":

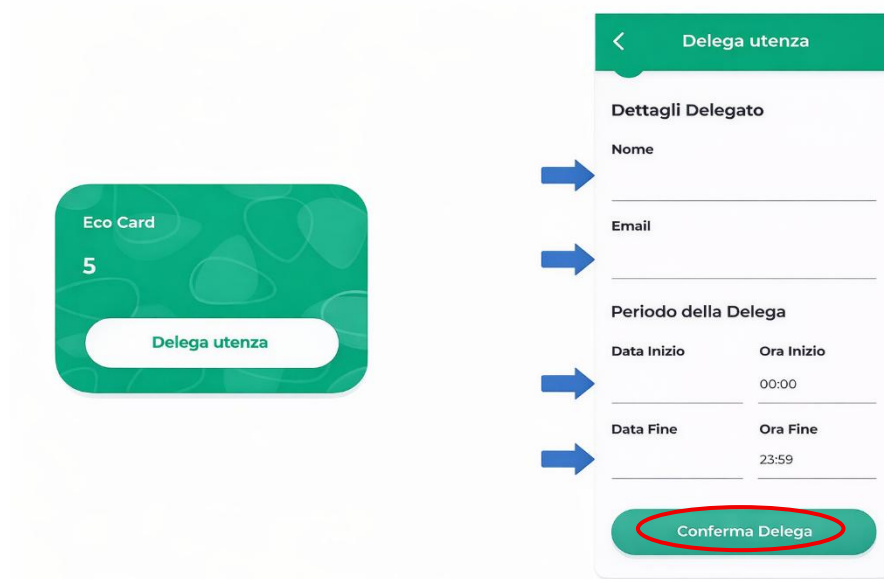
- selezionare "delega utenza";
- inserire i dati richiesti;
- premere "conferma delega".

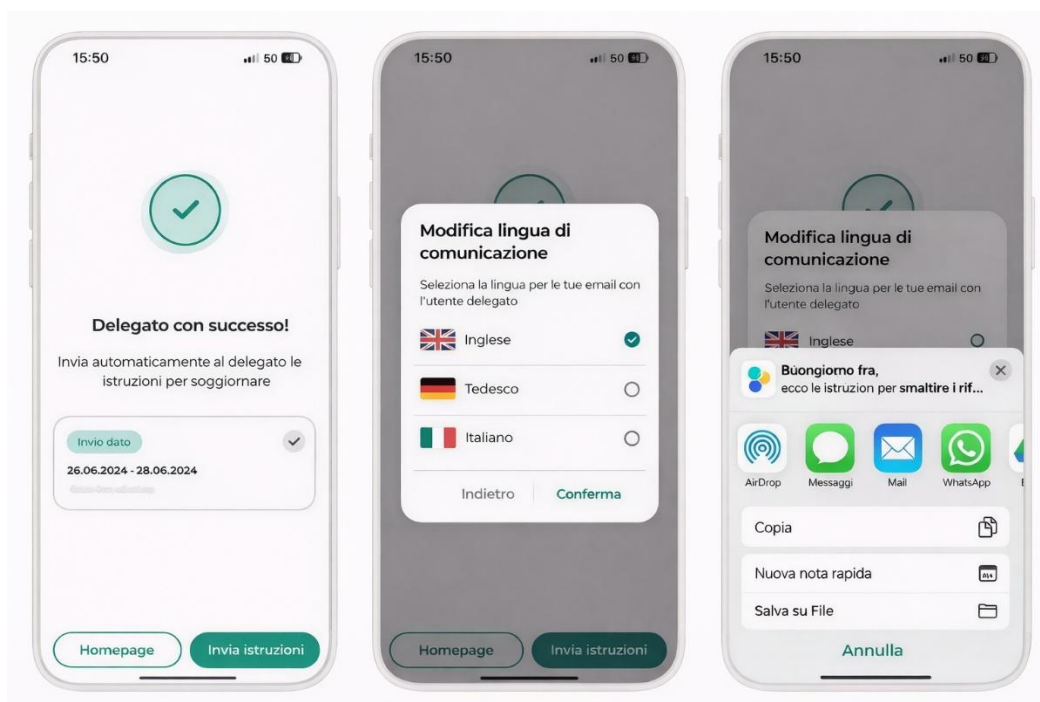
Da questo momento il titolare del rapporto potrà condividere le informazioni utili per lo smaltimento di rifiuti tramite App di messaggistica e/o mail, anche in lingua inglese o tedesca.

Il delegato riceve una comunicazione con le istruzioni per il download dell'App e con il codice di attivazione della stessa, convalida per il periodo assegnato di delega.

Il primo accesso del "delegato" è identico a quello di tutti gli utenti, con registrazione della propria mail e password.

In alternativa è possibile accedere inserendo il codice di accesso.

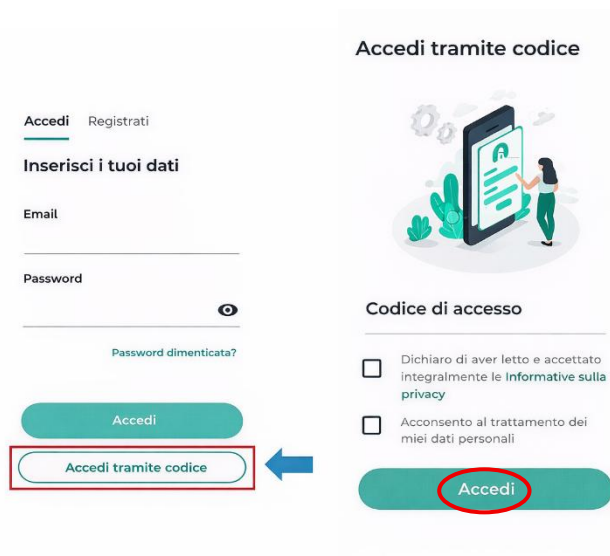




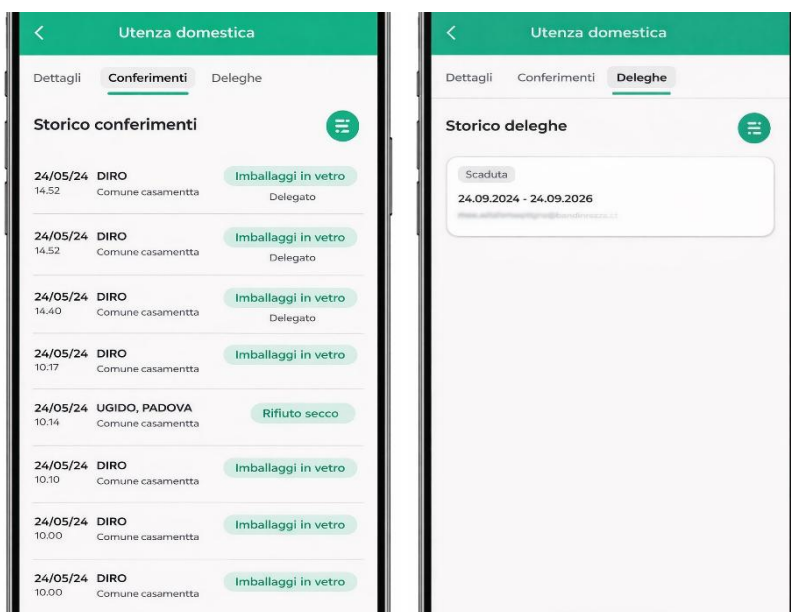
ACCESSO CON CODICE DELEGATO

Se non si è registrati si può comunque accedere all'app "EASYWASTE" con un codice che verrà fornito dal titolare della carta di riconoscimento. La delega può essere effettuata per facilitare l'utilizzo al nucleo familiare o per attività turistiche (affittacamere, ecc.) può essere effettuata una sola delega per un determinato periodo di tempo (non possono coesistere più deleghe nello stesso giorno) e possono essere programmate anche per date future. Il codice deve essere trasmesso via mail o tramite app di messaggistica:

- selezionare la voce "Accedi tramite codice";
- inserire il codice ricevuto nell'apposito spazio;
- flaggare le due caselle riguardanti il trattamento dei dati personali
- e premere il pulsante "Accedi".



Il delegato può consultare solo il dettaglio dei propri conferimenti le proprie deleghe attive o programmate. Il titolare dell'utenza può consultare tutti i dati.



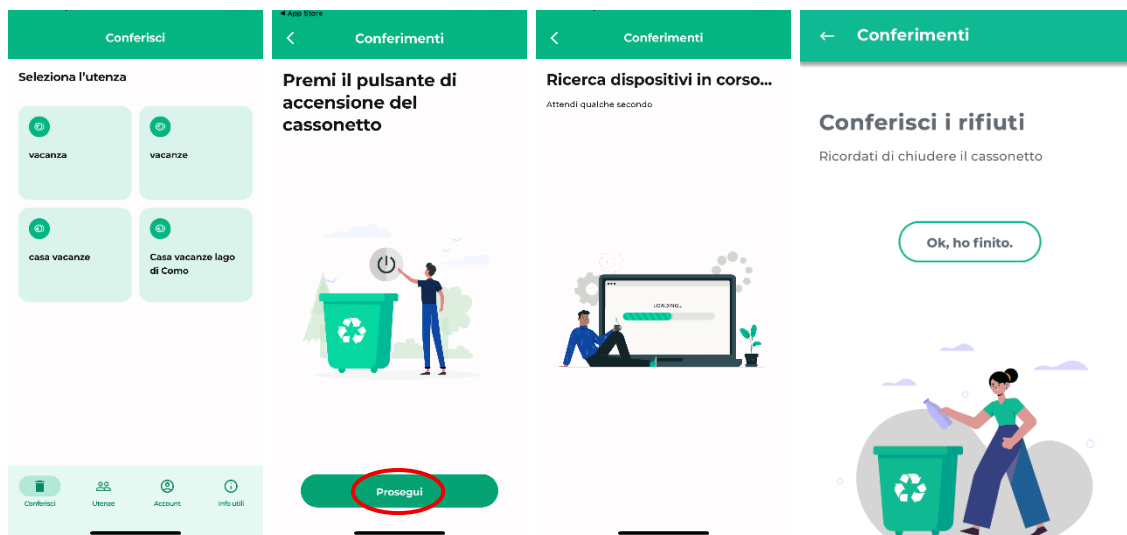
CONFERIMENTI

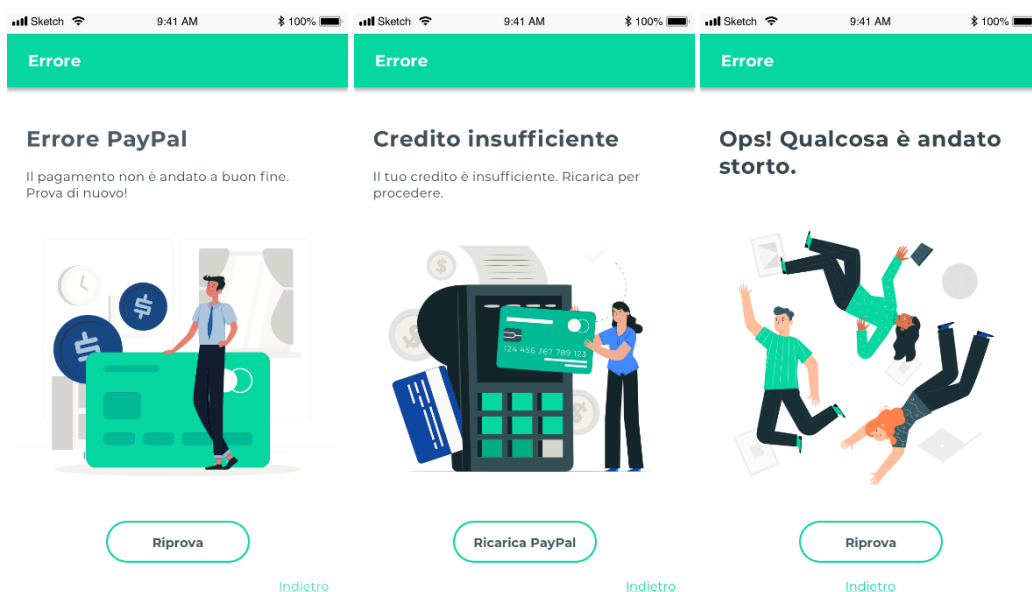
Nella sezione "conferisci" sarà possibile effettuare tutti i conferimenti collegandosi via Bluetooth con il cassonetto/contenitore per il conferimento in cui si vuole conferire. Se è presente più di un'utenza associata al proprio account, l'utente dovrà scegliere quale utenza intende utilizzare per il conferimento. La procedura da seguire è la seguente:

- selezionare l'utenza per la quale si intende conferire;
- premere il pulsante dedicato all'apertura sull'elettronica del cassonetto/contenitore per il conferimento;
- premere il pulsante "Prosegui";
- effettuare il conferimento;
- richiudere il cassonetto/contenitore per il conferimento;
- ripetere le operazioni precedenti in caso di ulteriori conferimenti da effettuare.

Nella fase di conferimento l'utente è guidato passo passo nelle operazioni:

- di attivazione del dispositivo di apertura del cassonetto/contenitore per il conferimento (se da abilitare attraverso pulsante, ecc.) e seguire le istruzioni
- di conferimento dei rifiuti;
- per gestire eventuali errori (credito insufficiente, errore PayPal, errore di connessione, ecc.);
- e fino alla chiusura del punto di conferimento.



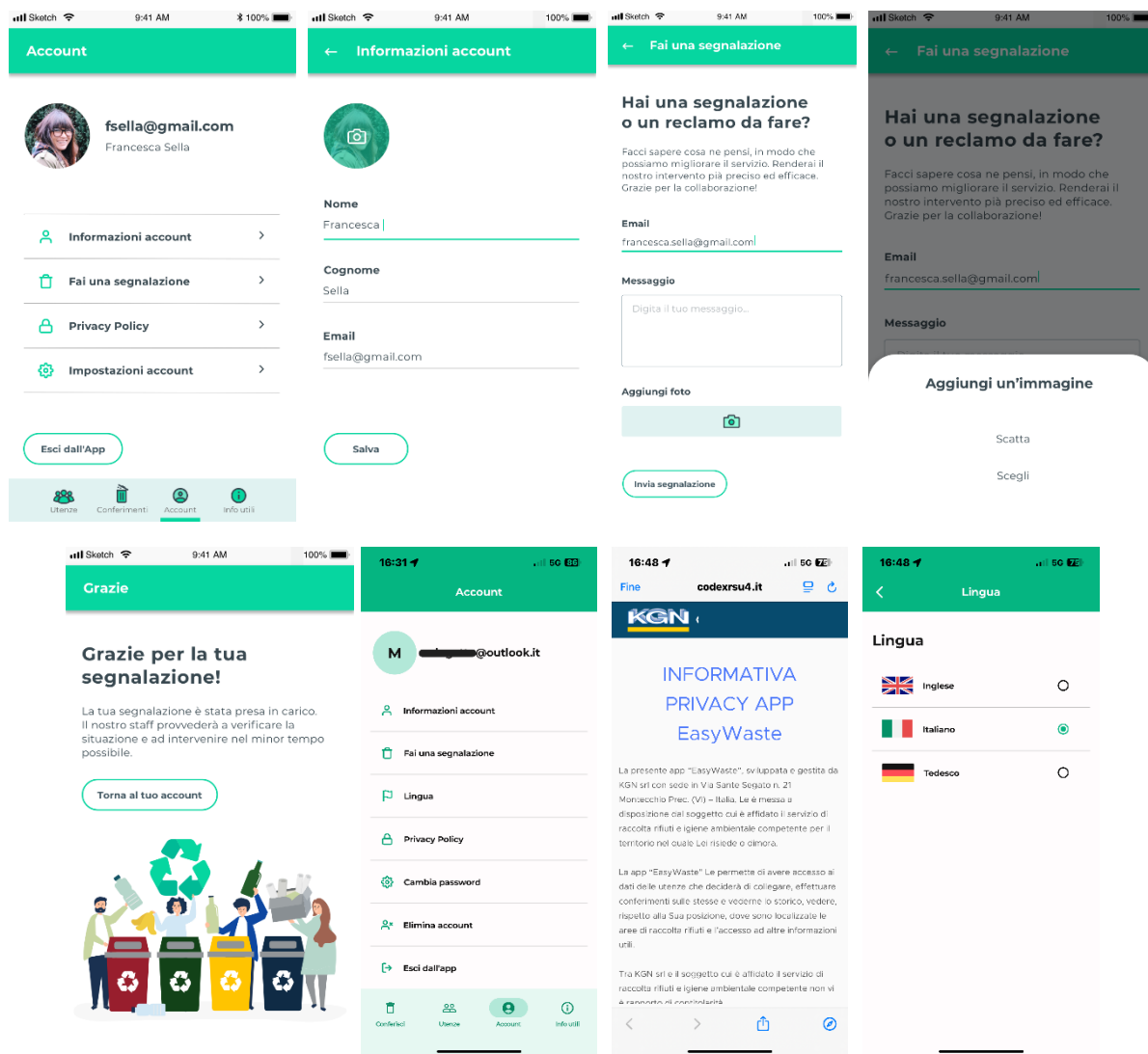


ACCOUNT

In questa sezione l'utente può:

- gestire le informazioni del proprio account (nome, cognome, e-mail);
- effettuare una segnalazione (allegando foto o immagini esplicative);
- consultare la privacy policy;
- gestire le impostazioni dell'account (scegliere la lingua dell'applicazione, modificare l'indirizzo e-mail, modificare la password).

La lingua è caricata di default è scelta sulla base di quella impostata nello smartphone e può essere cambiata dall'utente.

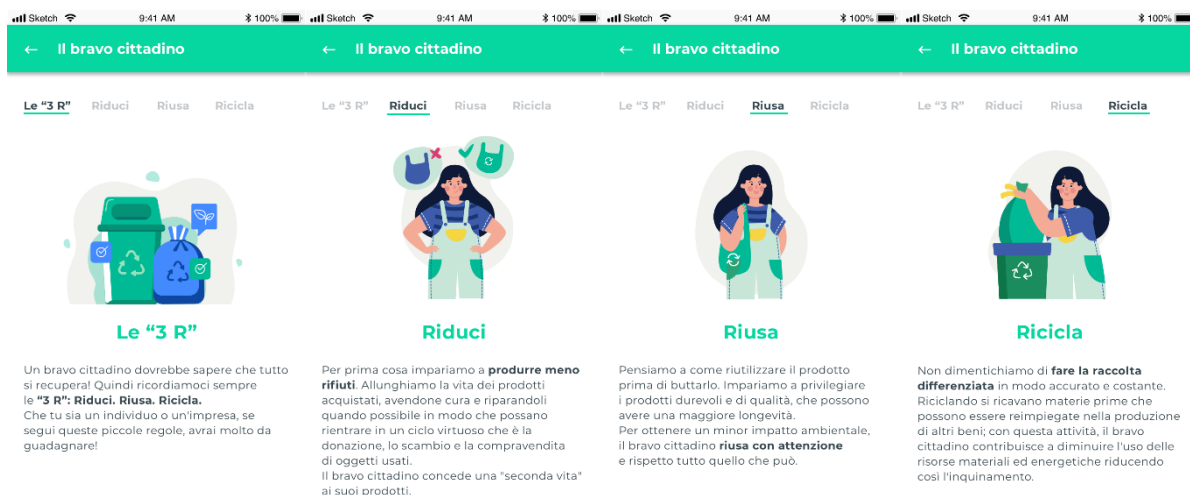
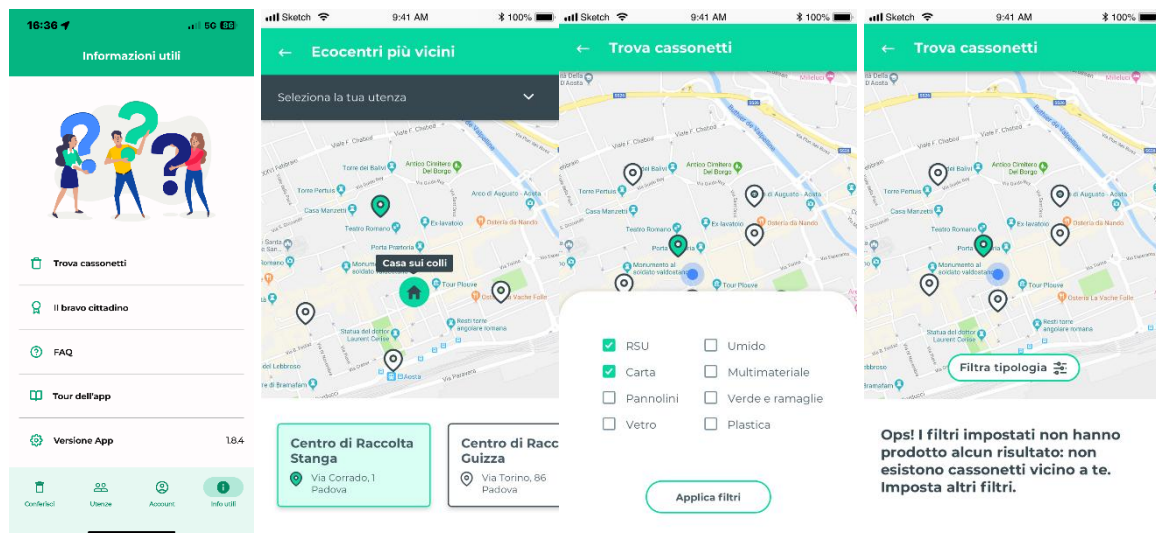


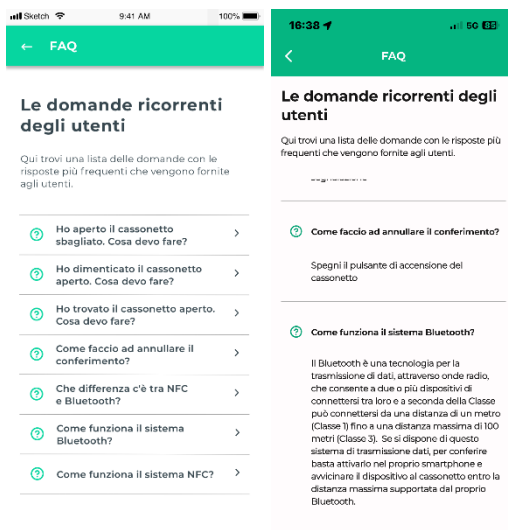
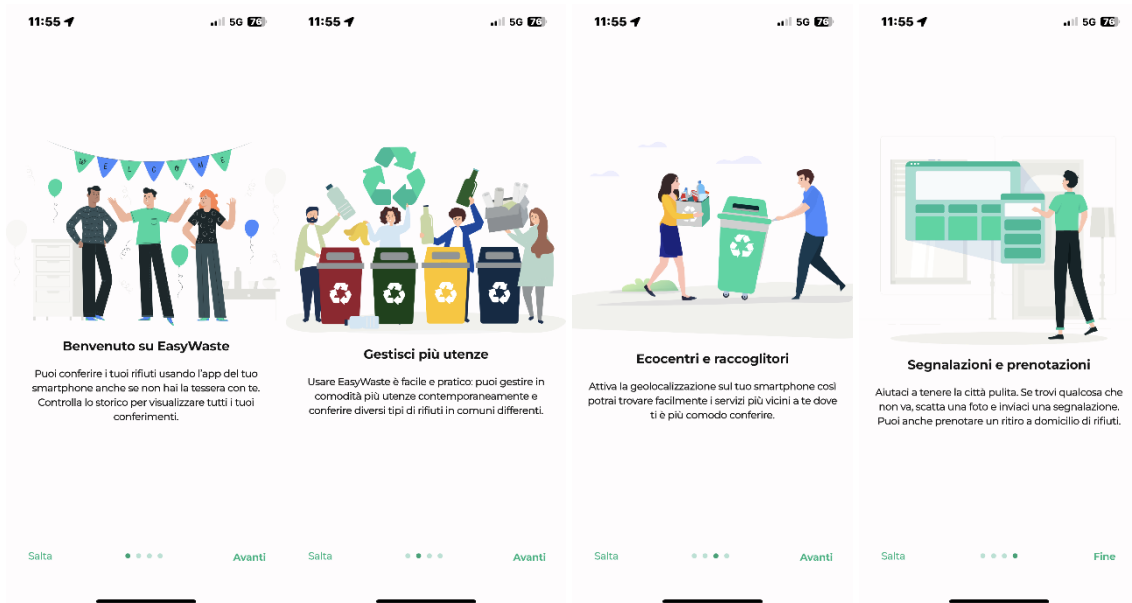
INFO UTILI

La sezione "INFO UTILI" consente all'utente di accedere a diverse informazioni:

- trovare gli ecocentri più vicini, filtrati per utenza e localizzati su una cartografia digitale (con segnalazione di errore se i filtri impostati non danno alcun risultato);
- trovare i cassonetti più vicini, filtrandoli per tipologia di rifiuto e localizzandoli su cartografia digitale (con segnalazione di errore se i filtri impostati non danno alcun risultato);
- leggere consigli utili per l'utente ("Il bravo cittadino");
- consultare le FAQ (con le risposte alle domande più comuni);

- visualizzare una veloce panoramica dell'app e del suo funzionamento (Tour dell'app, visualizzato automaticamente anche al primo accesso).





AD USO ESCLUSIVO DELLA RETE COMMERCIALE KGN E' VIETATA LA RIPRODUZIONE ANCHE PARZIALE

Copyright © 2026 - KGN srl - Tutti i diritti riservati

Nessuna parte di questo documento può essere riprodotta, trascritta, trasmessa, tradotta, acquisita in forma digitale o elaborata in qualsiasi forma e in qualsiasi modo senza autorizzazione scritta di KGN srl, fatta eccezione per la documentazione conservata dall'acquirente a scopi di back up. È vietato decompilare, disassemblare, fare reverse engineering o creare lavori derivativi dei prodotti KGN o di qualunque loro parte. Non è consentito alterare o modificare il prodotto KGN o qualsiasi sua parte. I prodotti KGN srl sono corredati da hardware con firmware proprietari e da software e App proprietari per la gestione e trasmissione dei dati.



KGN SRL - Via Sante Segato, 21

36030 Montecchio Precalcino (Vicenza) – Italia

Tel. +39 0445 334388 Fax +39 0445 339007

info@kgn.it www.kgn.it