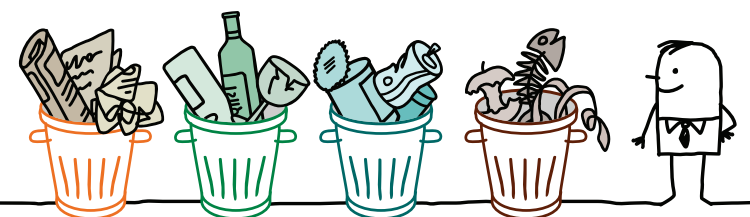


RIFIUTO DA CONFERIRE	COSA DEVI FARE	DOVE METTERLO CON LA RACCOLTA PORTA A PORTA	DOVE METTERLO CON LA RACCOLTA DI PROSSIMITÀ
CARTA E CARTONE	Disfa le scatole , piega e pressa bene il cartone	Introduci il materiale nel tuo contenitore bianco ed esponilo fuori dalla tua abitazione*	Utilizza il contenitore multi-utenza bianco a te assegnato
	Ricordati di rimuovere eventuali parti in plastica , polistirolo, metallo, ecc.		
PLASTICA	Inserisci il materiale nel sacco giallo fornito	Esponi il sacco giallo fornito fuori dalla tua abitazione*	Esponi il sacco giallo in prossimità del contenitore multi-utenza bianco a te assegnato
FRAZIONE ORGANICA	Inserisci il materiale nel sacchetto bio-degradabile e compostabile	Esponi il tuo contenitore marrone fuori dalla tua abitazione*	Utilizza il contenitore multi-utenza marrone a te assegnato
SECCO RESIDUO	Inserisci il materiale nel sacco grigio fornito	Introduci il sacco nel tuo contenitore grigio ed esponilo fuori dalla tua abitazione*	Utilizza il contenitore multi-utenza grigio a te assegnato
BOTTIGLIE E CONTENITORI IN VETRO E METALLO	Separa l'eventuale involucro , svuota e risciacqua	Utilizza i contenitori blu dislocati sul territorio comunale	



Guida al conferimento e all'esposizione dei rifiuti urbani per le utenze domestiche

Numero Verde
800-108040

Attivo dalle 8.30 alle 16.30 dal lunedì al sabato

Per informazioni puoi anche accedere al sito
www.idealservice.it o mandare una mail a:
servizioclienti.recco@idealservice.it

(*) Su suolo pubblico carrabile ad eccezione di diverse indicazioni del Comune o del Gestore

RIFIUTO DA CONFERIRE	COSA DEVI FARE	DOVE METTERLO E DOVE CONFERIRLO
TONER E CARTUCCE INCHIOSTRO	Estrailo dai contenitori in carta o plastica	Mettili all'interno dei contenitori "toner" dislocati sul territorio comunale presso: Comune - Piazza Matteotti Scuole - Via Massone Scuola - Via Milano Scuola - Via San Rocco Scuola - Cornice Golfo Paradiso Piazzetta del Suffragio intersezione con Via Roma
PILE ESAURITE		Mettile all'interno dei contenitori "pile esauste" dislocati sul territorio comunale presso: Redocasa - Via V. Veneto, 11 Maracci - Piazza Gastaldi, 18 Meci Srl - Via V. Veneto 59 Bisso - Via Roma, 132 Cimitero - Via Filippo Da Recco Cimitero - Megli Cimitero - Polanesi Ferramenta Bacigalupo - Via Dei Giustiniani Ferramenta Cantina - Via San Rocco, 7 Levante Tecno Service - Piazza Ricina, 26 Gandolfo Andreino - Piazza Nicoloso, 20
OLIO VEGETALE ESAUSTO		Versalo all'interno dei contenitori "olio vegetale esausto" dislocati sul territorio comunale presso: Cabina Loderini P.le Europa (via delle Torri) Via Vecchia Vastato Piazzale Olimpia Piazza Ricina
MEDICINALI SCADUTI	Estraili dalla confezione in cartoncino o dal blister	Mettili all'interno dei contenitori "medicinali scaduti" dislocati sul territorio comunale presso: Farmacia Berni - Piazzale Europa, 1 Farmacia Falqui - Piazza S.G. Bono Farmacia Savio - Piazza Nicoloso, 3
ABITI USATI DISMESSI	Inseriscili in un sacco impermeabile	Inseriscili nei contenitori "abiti usati" dislocati sul territorio comunale presso: Chiesa S. Rocco Via Liceti (fronte Alfredo) Via Marconi (sottoarcata) Piazza Ricina
PANNOLINI E PANNOLONI		Rivolgiti al Servizio Igiene Urbana del Comune

RIFIUTO DA CONFERIRE	COSA DEVI FARE	DOVE METTERLO E DOVE CONFERIRLO
LASTRE DI VETRO		Conferiscile al centro di raccolta
BENI INGOMBRANTI	Riduci, per quanto possibile, il volume e, per i rifiuti in legno, asporta parti metalliche ed altri componenti che ne compromettano il recupero	Esponili per ritiro a domicilio , previa prenotazione al numero verde (massimo mensile di 5 pezzi); oppure conferiscili al Centro di Raccolta (massimo 5 pezzi per giornata di apertura); oppure consegna al rivenditore quando ne acquisti uno nuovo.
RAEE APPARECCHIATURE ELETTRICHE ED ELETTRONICHE	Verifica l'integrità complessiva dell'apparecchio e l'assenza di fuoruscite di liquidi	Esponili per ritiro a domicilio , previa prenotazione al numero verde (massimo mensile di 5 pezzi); oppure conferiscili al Centro di Raccolta (massimo 5 pezzi per giornata di apertura); oppure consegna al rivenditore quando ne acquisti uno nuovo.
SCARTI VEGETALI	Lega in fascine o inserisci il materiale in sacchi semitrasparenti	Esponili per ritiro a domicilio , previa prenotazione al numero verde (fino ad un massimo di 2 sacchi o 2 fascine lunghe massimo 1 mt); oppure conferiscili al centro di raccolta
MATERIALI INERTI	Inseriscili in sacchi resistenti	Conferiscili al centro di raccolta (massimo 2 sacchi, di peso complessivo non superiore a Kg 40, per giorno di apertura)
LAMPADINE E TUBI NEON	Verifica che siano integri	Conferiscili al centro di raccolta

Centro di Raccolta in Via della Nè

Tutti i martedì non festivi dalle ore 9:00 alle ore 12:00.

Sabati non festivi dalle ore 9:00 alle ore 12:00 e dalle ore 13:30 alle ore 16:30