

# CALENDARIO RACCOLTA DIFFERENZIATA DEI RIFIUTI LONIGO

## ZONA VERDE

**Zona Verde:** Piazza S.S. Pietro e Paolo, Strada Almisanese, Via Fraccaroli, Via Albaria (strada comunale), Via Battaglione Alpini Vicenza, Via Boschetta, Via Cà Bandia, Via Caldana, Via Carrara, Via Casalino, Via Casette, Via Cenzato, Via Chiesa Almisanese, Via Ciron, Via Colombara, Via del Lavoro, Via del Progresso, Via della Produzione, Via Della Torre, Via Divisione Cadore, Via Divisione Julia, Via Dovaro, Via Due Ponti, Via Fontana, Via Fontana Murà, Via Fontane, Via Fossacan, Via Francesco Moro, Via Giulio Bedeschi, Via Giusti, Via Gramenosa, Via Le basse (strada comunale), Via Marona, Via Mazzadi, Via Molino, Via Ongarati, Via Peagno, Via Pelosi, Via Ponovo, Via Pozzola, Via Raguia, Via Rio Camparolo, Via San Vettore, Via Sarega (strada), Via Tornadori, Via Trassegno, Viale della Vittoria (oltre Via Ponovo), Viale Vicenza

### TUTTI INSIEME PER IL DECORO DEL TERRITORIO



Esponi il tuo rifiuto la sera precedente al giorno di raccolta **dopo le ore 19.00**, in luogo ben visibile

#### Orario Apertura ECOCENTRO DI LONIGO - Via della Scienza

Periodo estivo (Aprile - Settembre):	Periodo invernale (Ottobre - Marzo):
Martedì 15.00 - 19.00	Martedì 15.00 - 18.30
Mercoledì 09.00 - 12.00	Mercoledì 09.00 - 12.00
Giovedì 15.00 - 19.00	Giovedì 15.00 - 18.30
Venerdì 15.00 - 19.00	Sabato 9.00 - 12.00 / 14.30 - 17.30
Sabato 9.00 - 12.00 / 14.30 - 17.30	

**IMPORTANTE:** L'INGRESSO ALL'ECOCENTRO È PERMESSO FINO A 10 MINUTI PRIMA DELL'ORARIO DI CHIUSURA. PER CONSENTIRE IL REGOLARE SVOLGIMENTO DELLE OPERAZIONI DI CHIUSURA NON SARÀ POSSIBILE ACCEDERE OLTRE TALE ORARIO.

#### L'ecocentro rimane chiuso in caso di festività

**RIFIUTI CONFERIBILI IN ECOCENTRO:** Accumulatori per auto, Carta e cartone, Cartucce e toner esausti per stampanti, Contenitori etichettati T/F, Contenitori con residui di sostanze pericolose, Farmaci scaduti, Frigoriferi, Ingombranti, Inerti e calcinacci (solo da piccole demolizioni domestiche), Lavatrici, Legno, Metalli, Neon, Olio vegetale (da cucina), Olio minerale (da motori), Pannolini e assorbenti, Plastica (cassette, sedie, tavoli), Plastica e lattine, Pile e batterie esauste, Pneumatici, Rifiuti da piccole apparecchiature elettriche ed elettroniche, Stracci ed indumenti dismessi, Televisioni e monitor, Verde e ramaglie, Vernici, Vetro

info@utilya.it - www.utilya.it

Numero Verde

800188777

Attivo dal Lunedì al Venerdì dalle 08.30 alle 12.30

**RACCOLTA RIFIUTI INGOMBRANTI A DOMICILIO:** servizio a pagamento che sarà svolto su appuntamento, da concordare tramite il numero verde.

**RACCOLTA VERDE E RAMAGLIE A DOMICILIO:** servizio a pagamento che sarà svolto su appuntamento, da concordare tramite il numero verde.

**RACCOLTA RIFIUTI PARTICOLARI:** per lo smaltimento di piccole quantità di rifiuti particolari (es. guaine isolanti, amianto) contattare il numero verde per usufruire del servizio convenzionato (servizio a pagamento).

#### ATTENZIONE!

Controlla le date del calendario!

La raccolta di plastica e lattine è settimanale durante i mesi di

GIUGNO, LUGLIO, AGOSTO e SETTEMBRE

### GENNAIO

1 D	17 M VETRO
2 L UMIDO / SECCO	18 M
3 M VETRO	19 G
4 M	20 V UMIDO
5 G	21 S
6 V UMIDO	22 D
7 S	23 L UMIDO / PANNOLINI
8 D	24 M
9 L UMIDO / PANNOLINI	25 M PLASTICA / LATTINE
10 M	26 G CARTA e CARTONE
11 M PLASTICA / LATTINE	27 V UMIDO
12 G CARTA e CARTONE	28 S
13 V UMIDO	29 D
14 S	30 L UMIDO / SECCO
15 D	31 M VETRO
16 L UMIDO / SECCO	

### FEBBRAIO

1 M	17 V UMIDO
2 G	18 S
3 V UMIDO	19 D
4 S	20 L UMIDO / PANNOLINI
5 D	21 M
6 L UMIDO / PANNOLINI	22 M PLASTICA / LATTINE
7 M	23 G CARTA e CARTONE
8 M PLASTICA / LATTINE	24 V UMIDO
9 G CARTA e CARTONE	25 S
10 V UMIDO	26 D
11 S	27 L UMIDO / SECCO
12 D	28 M VETRO
13 L UMIDO / SECCO	
14 M VETRO	
15 M	
16 G	

### MARZO

1 M	17 V UMIDO
2 G	18 S
3 V UMIDO	19 D
4 S	20 L UMIDO / PANNOLINI
5 D	21 M
6 L UMIDO / PANNOLINI	22 M PLASTICA / LATTINE
7 M	23 G CARTA e CARTONE
8 M PLASTICA / LATTINE	24 V UMIDO
9 G CARTA e CARTONE	25 S
10 V UMIDO	26 D
11 S	27 L UMIDO / SECCO
12 D	28 M VETRO
13 L UMIDO / SECCO	29 M
14 M VETRO	30 G
15 M	31 V UMIDO
16 G	

### APRILE

1 S	17 L UMIDO / PANNOLINI
2 D	18 M
3 L UMIDO / PANNOLINI	19 M PLASTICA / LATTINE
4 M	20 G CARTA e CARTONE
5 M PLASTICA / LATTINE	21 V UMIDO
6 G CARTA e CARTONE	22 S
7 V UMIDO	23 D
8 S	24 L UMIDO / SECCO
9 D	25 M VETRO
10 L UMIDO / SECCO	26 M
11 M VETRO	27 G
12 M	28 V UMIDO
13 G	29 S
14 V UMIDO	30 D
15 S	
16 D	

### MAGGIO

1 L UMIDO / PANNOLINI	17 M PLASTICA / LATTINE
2 M	18 G CARTA e CARTONE
3 M PLASTICA / LATTINE	19 V UMIDO
4 G CARTA e CARTONE	20 S
5 V UMIDO	21 D
6 S	22 L UMIDO / SECCO
7 D	23 M VETRO
8 L UMIDO / SECCO	24 M
9 M VETRO	25 G
10 M	26 V UMIDO
11 G	27 S
12 V UMIDO	28 D
13 S	29 L UMIDO / PANNOLINI
14 D	30 M
15 L UMIDO / PANNOLINI	31 M PLASTICA / LATTINE
16 M	

### GIUGNO

SERVIZIO ESTIVO  
FREQUENZE RACCOLTA MODIFICATE

1 G CARTA e CARTONE	17 S
2 V UMIDO	18 D
3 S	19 L UMIDO / SECCO
4 D	20 M VETRO
5 L UMIDO / SECCO	21 M UMIDO / PLASTICA / LATTINE
6 M VETRO	22 G
7 M UMIDO / PLASTICA / LATTINE	23 V UMIDO
8 G	24 S
9 V UMIDO	25 D
10 S	26 L UMIDO / PANNOLINI
11 D	27 M
12 L UMIDO / PANNOLINI	28 M UMIDO / PLASTICA / LATTINE
13 M	29 G CARTA e CARTONE
14 M UMIDO / PLASTICA / LATTINE	30 V UMIDO
15 G CARTA e CARTONE	
16 V UMIDO	

LUGLIO		SERVIZIO ESTIVO FREQUENZE RACCOLTA MODIFICATE	
1 S	17 L	UMIDO / SECCO	
2 D	18 M	VETRO	
3 L	19 M	UMIDO / PLASTICA / LATTINE	
4 M	20 G		
5 M	21 V	UMIDO	
6 G	22 S		
7 V	23 D		
8 S	24 L	UMIDO / PANNOLINI	
9 D	25 M		
10 L	26 M	UMIDO / PLASTICA / LATTINE	
11 M	27 G	CARTA e CARTONE	
12 M	28 V	UMIDO	
13 G	29 S		
14 V	30 D		
15 S	31 L	UMIDO / SECCO	
16 D			

AGOSTO		SERVIZIO ESTIVO FREQUENZE RACCOLTA MODIFICATE	
1 M	17 G		
2 M	18 V	UMIDO	
3 G	19 S		
4 V	20 D		
5 S	21 L	UMIDO / PANNOLINI	
6 D	22 M		
7 L	23 M	UMIDO / PLASTICA / LATTINE	
8 M	24 G	CARTA e CARTONE	
9 M	25 V	UMIDO	
10 G	26 S		
11 V	27 D		
12 S	28 L	UMIDO / SECCO	
13 D	29 M	VETRO	
14 L	30 M	UMIDO / PLASTICA / LATTINE	
15 M	31 G		
16 M			

SETTEMBRE		SERVIZIO ESTIVO FREQUENZE RACCOLTA MODIFICATE	
1 V	17 D		
2 S	18 L	UMIDO / PANNOLINI	
3 D	19 M		
4 L	20 M	UMIDO / PLASTICA / LATTINE	
5 M	21 G	CARTA e CARTONE	
6 M	22 V	UMIDO	
7 G	23 S		
8 V	24 D		
9 S	25 L	UMIDO / SECCO	
10 D	26 M	VETRO	
11 L	27 M	UMIDO / PLASTICA / LATTINE	
12 M	28 G		
13 M	29 V	UMIDO	
14 G	30 S		
15 V			
16 S			

OTTOBRE			
1 D	17 M		
2 L	18 M	PLASTICA / LATTINE	
3 M	19 G	CARTA e CARTONE	
4 M	20 V	UMIDO	
5 G	21 S		
6 V	22 D		
7 S	23 L	UMIDO / SECCO	
8 D	24 M	VETRO	
9 L	25 M		
10 M	26 G		
11 M	27 V	UMIDO	
12 G	28 S		
13 V	29 D		
14 S	30 L	UMIDO / PANNOLINI	
15 D	31 M		
16 L			

NOVEMBRE			
1 M	17 V	UMIDO	
2 G	18 S		
3 V	19 D		
4 S	20 L	UMIDO / SECCO	
5 D	21 M	VETRO	
6 L	22 M		
7 M	23 G		
8 M	24 V	UMIDO	
9 G	25 S		
10 V	26 D		
11 S	27 L	UMIDO / PANNOLINI	
12 D	28 M		
13 L	29 M	PLASTICA / LATTINE	
14 M	30 G	CARTA e CARTONE	
15 M			
16 G			

DICEMBRE			
1 V	17 D		
2 S	18 L	UMIDO / SECCO	
3 D	19 M	VETRO	
4 L	20 M		
5 M	21 G		
6 M	22 V	UMIDO	
7 G	23 S		
8 V	24 D	UMIDO / PANNOLINI	
9 S	25 L		
10 D	26 M		
11 L	27 M	PLASTICA / LATTINE	
12 M	28 G	CARTA e CARTONE	
13 M	29 V	UMIDO	
14 G	30 S		
15 V	31 D		
16 S			

## ATTENZIONE! CONTROLLA NEI RIQUADRI LE NUOVE MODALITÀ DI CONFEZIONAMENTO DEI RIFIUTI

### SECCO NON RICICLABILE

**MODALITÀ DI CONFEZIONAMENTO:** sacchetti trasparenti (NO SACCHI NERI o NON TRASPARENTI); il peso massimo di ciascun sacco deve essere inferiore a 15 Kg.  
**Materiali ammessi:** SOLO MATERIALE NON RICICLABILE! Stracci sporchi, scarpe e/o indumenti rotti, SOLO PICCOLE QUANTITÀ, pannolini e assorbenti, cosmetici e tubetti per dentifricio, cocci di ceramica/porcellane, terracotta, bacinelle, penne, giocattoli, cassette audio e video, CD e relative custodie, cartelle porta documenti, posate in plastica, lampadine (esclusi neon), oggetti in legno verniciato, sacchetti aspirapolvere, piccoli oggetti in gomma, traverse da letto, lettiera sintetica per animali

**PANNOLINI/PANNOLONI POSSONO ESSERE CONFERITI ANCHE IN ECOCENTRO**

**Materiali non ammessi:** frazione UMIDA, rifiuti riciclabili, rifiuti ingombranti, rifiuti speciali da attività produttive, materiale edile, rifiuti voluminosi, indumenti usati, bombole spray, pile e medicinali, toner e cartucce esauste, piatti e bicchieri in plastica.



### UMIDO

**MODALITÀ DI CONFEZIONAMENTO:** sacchetti in materiale biodegradabile (NO BORSE DI PLASTICA O NYLON) conferito all'interno dell'apposito bidoncino dotato di coperchio e manico / manici.

**Materiali ammessi:** SOLO MATERIALE ORGANICO PUTRESCIBILE!

Scarti di cucina, avanzi di cibo e alimentari avariati, ossi, lisce di pesce e gusci di crostacei, gusci d'uovo, fondi di caffè e filtri di the, scarti di frutta e verdura, fiori recisi, salviette di carta sporche di materiali organici, fazzoletti di carta usati.

**Materiali non ammessi:**

Pannolini e assorbenti in materiale sintetico non biodegradabile, stracci, materiali pericolosi e riciclabili.



### PLASTICA / LATTINE

**MODALITÀ DI CONFEZIONAMENTO:** SOLO sacchetti in plastica o nylon CHIUSI (NO SACCHI NERI o NON TRASPARENTI)

**NB:** schiacciare gli imballaggi voluminosi come bottiglie e lattine. Il peso massimo di ciascun sacco deve essere inferiore a 15 Kg.

**Materiali ammessi:** appendiabiti, bottiglie in plastica, vasetti dello yogurt, confezioni rigide in plastica per alimenti, sacchetti e borse per la spesa, imballaggi in plastica, flaconi per detersivi, bagnoschiuma, shampoo, vaschette in polistirolo per alimenti, piatti e bicchieri in plastica, lattine in alluminio, lattine e scatolette in banda stagnata, contenitori in metallo (pelati, tonno, ecc.), carta stagnola, vaschette in alluminio per alimenti.

**Materiali non ammessi:** oggetti in gomma, spazzolini da denti, contenitori in plastica sporchi o pieni, posate in plastica, polistirolo da edilizia ed altri materiali isolanti, rifiuti ingombranti.



### VETRO

**MODALITÀ DI CONFEZIONAMENTO:** cassetta o bidone (contenitore a bocca larga) con manici (NO BORSE DI PLASTICA O NYLON). Il peso massimo di ciascun collo deve essere inferiore a 15 Kg.

**Materiali ammessi:**

Bottiglie, vasetti, bicchieri e imballaggi in vetro.

**Materiali non ammessi:**

Lampadine, vetro di grandi dimensioni, damigiane, specchi e lastre, ceramica e porcellana, neon, pyrex, oggetti in vetro temperato.



### CARTA / CARTONE / TETRA PAK

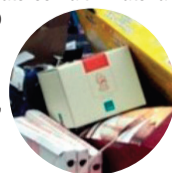
**MODALITÀ DI CONFEZIONAMENTO:** cassetta con manici; scatoloni o sacchi di carta chiusi a perdere (NO BORSE DI PLASTICA O NYLON). Il peso massimo di ciascun collo deve essere inferiore a 15 Kg.

**Materiali ammessi:**

Giornali, riviste, libri, quaderni, fotocopie e fogli vari, cartoni piegati, imballaggi e scatole in cartone, contenitori per liquidi in Tetra Pak o cartone accoppiato con altri materiali (latte, succhi, panna, sugo), depliant pubblicitari, carta da ufficio per fotocopiatrici e stampanti, cartoni per pizza.

**Materiali non ammessi:**

Carta e copertine plastificate, carta-oleata, carta-carbone, nylon, sacchetti e cellophane, carta vetrata e carta da parati.



### RACCOLTA PANNOLINI / PANNOLONI

**MODALITÀ DI CONFEZIONAMENTO:** solo pannolini/pannoloni, traverse da letto e lettiera sintetica per animali. NON DEVONO assolutamente essere mescolati con "l'umido" o altre tipologie di rifiuti (anche se non riciclabili) ma devono essere esposti esclusivamente all'interno di un SACCHETTO TRASPARENTE. Il peso massimo di ciascun sacco deve essere inferiore a 15 Kg.

**Materiali ammessi:**

Esclusivamente pannolini, pannoloni, assorbenti, traverse da letto, lettiera sintetica per animali domestici.

**NELLE GIORNATE DI RACCOLTA DEL SECCO QUESTI RIFIUTI POTRANNO ESSERE CONFERITI CON IL RIFIUTO NON RICICLABILE. PANNOLINI/PANNOLONI (NON IL SECCO!) POSSONO ESSERE CONFERITI ANCHE IN ECOCENTRO.**



Il rispetto delle regole di di confezionamento e conferimento dei rifiuti è obbligatorio! Il mancato rispetto delle modalità di confezionamento e conferimento dei rifiuti verrà segnalato con l'apposizione di una **ETICHETTA ADESIVA** sul sacchetto. In tale caso, è compito dell'utenza ritirare il sacchetto e verificare la corretta differenziazione dei rifiuti ed il corretto confezionamento degli stessi. Il rispetto degli orari di esposizione dei rifiuti garantisce il rispetto della convivenza civile e del decoro urbano. I trasgressori saranno sanzionati a norma di legge.